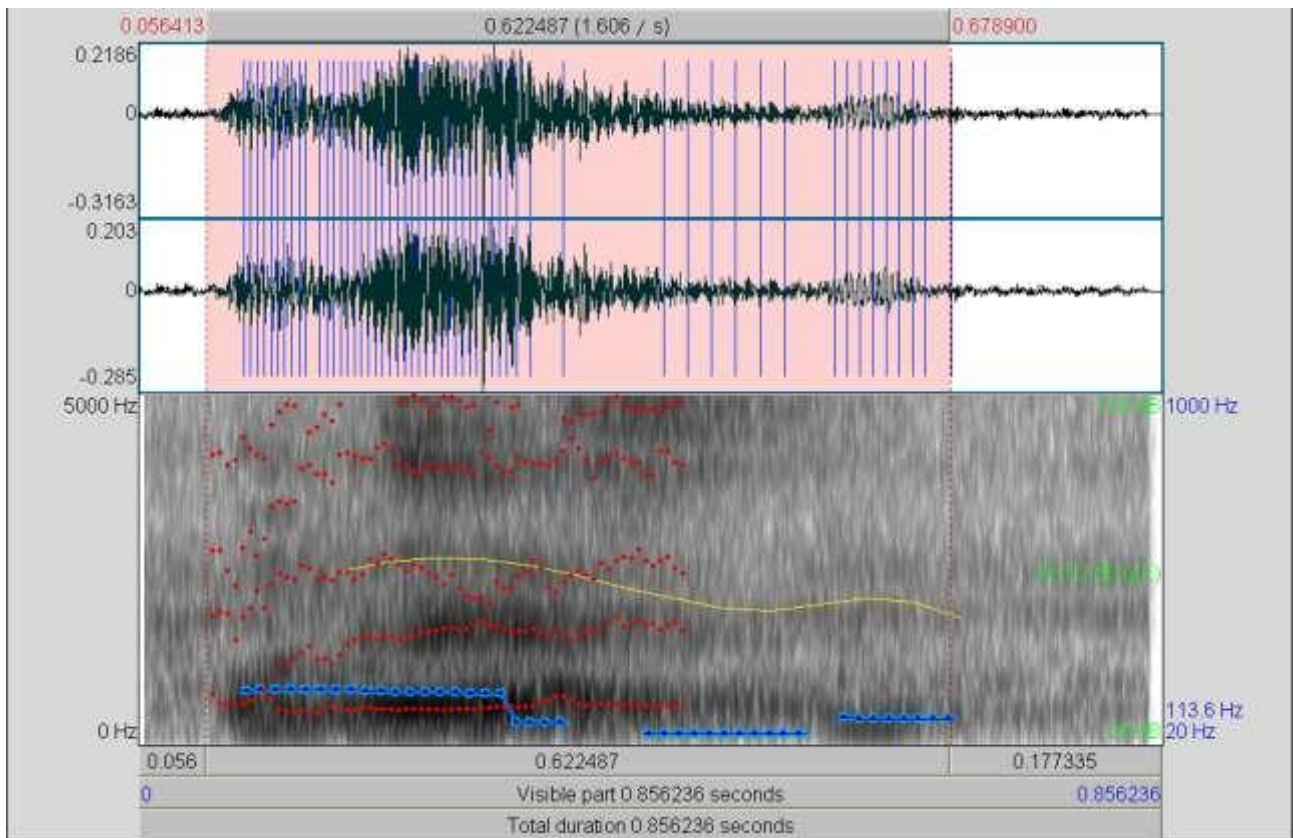
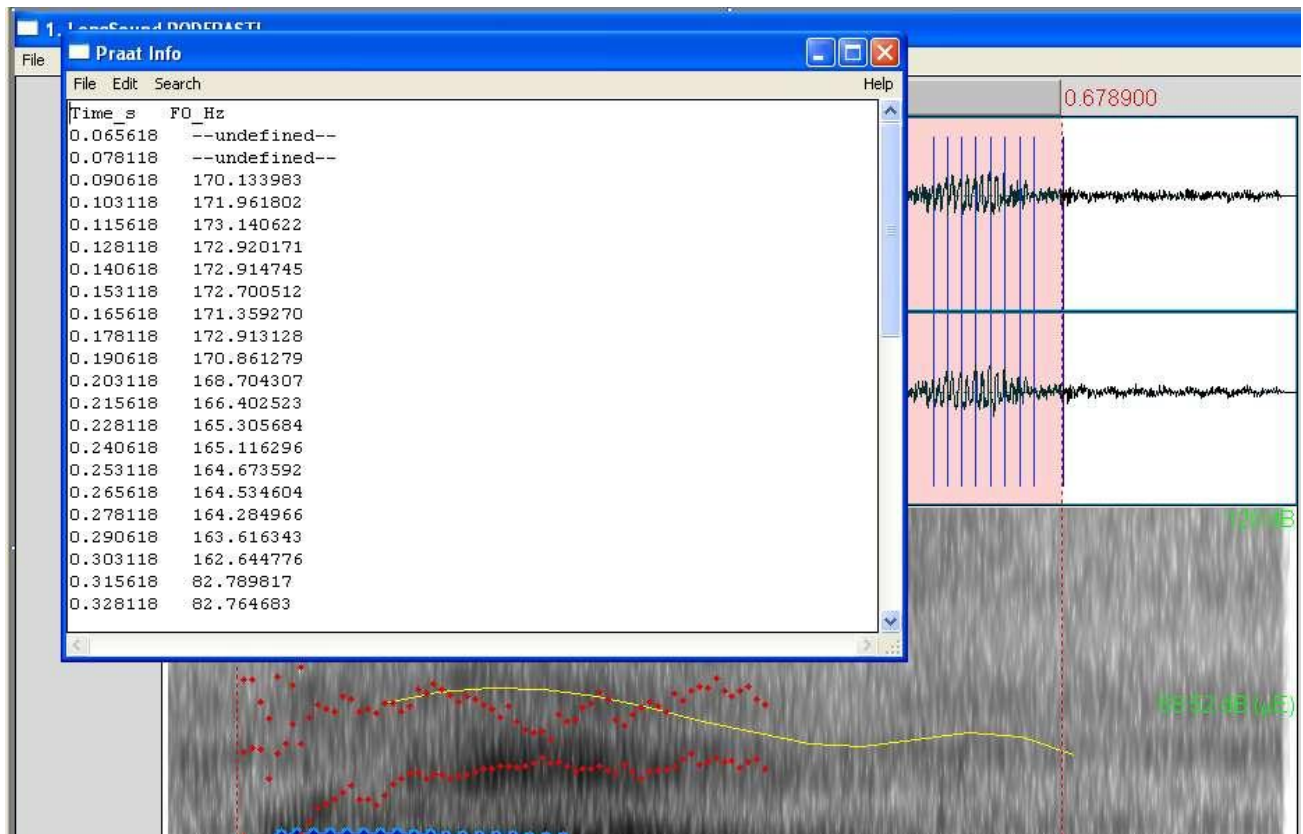


Analisi elettroacustica su file rilevato c/o Castello di Bevilacqua

Il file in ascolto audio si è rilevato essere “Foderasti” indicando come un nascondere o foderare comunque qualcosa. Nella successiva analisi elettroacustica si nota che l’extra audio presenta un valore pari a 68,52 db (decibel).



Continuando nell’analisi è stata rilevata la presenza della formante F0 dove ho preferito stavolta, indicarne tutto il campo di frequenza in modo da comprendere che basarsi solo su questa formante (la F0 appunto) è riduttivo se poi la si paragona a voci umane senza tener conto delle possibili anomalie di picco delle altre formanti che attestano se il file è da considerarsi un extra audio o meno. Questo per dire che gli hertz rilevati solo su questa formante possono benissimo essere anche alterati raggiungendo picchi “estremi” , se invece di una voce pacata si registra una voce “urlante” anche di esseri umani viventi.



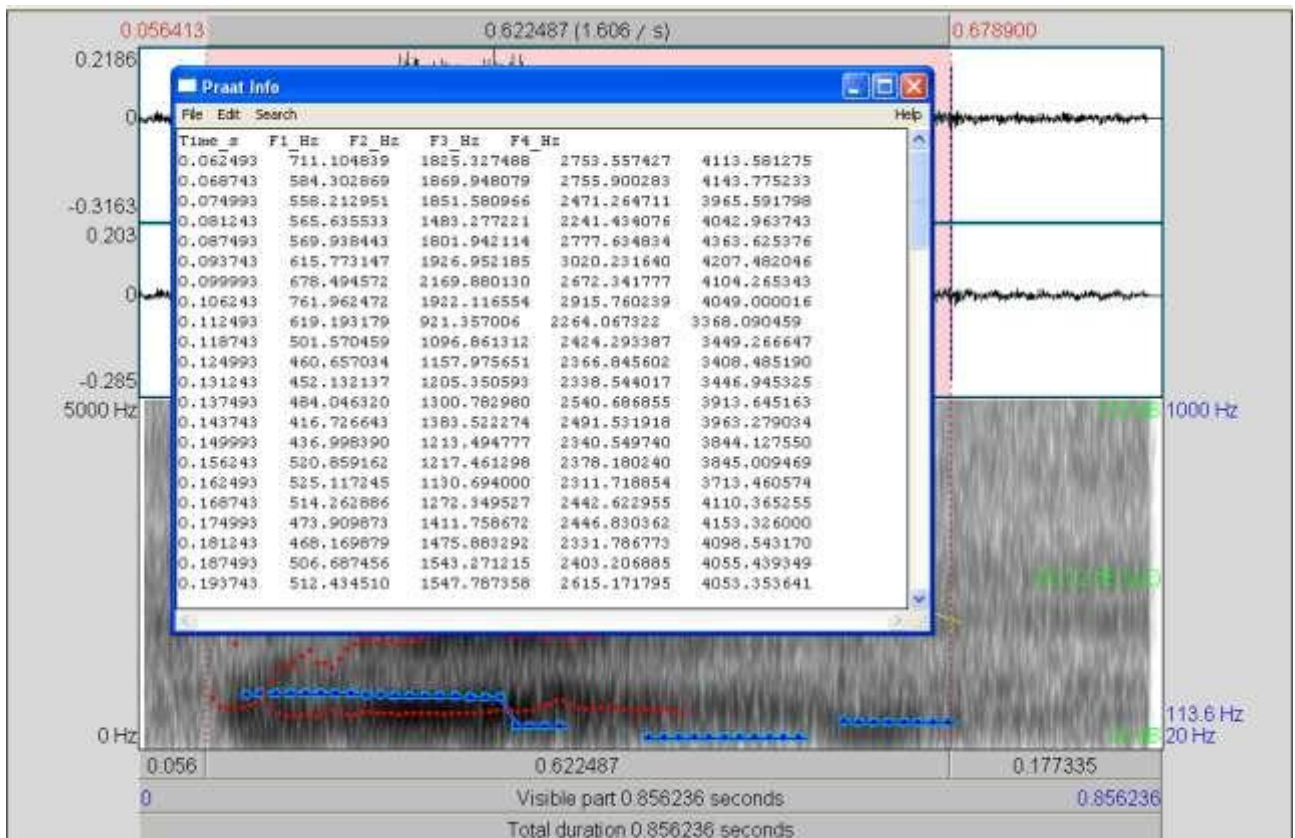
I confronti successivi sulle restanti formanti, hanno rilevato questi picchi anomali:

Tra F1 e F2 = 1510hz

Tra F2 e F3 = 746hz

Tra F3 e F4 = 1343hz

Il tutto controllabile da questa immagine:



Si attesta pertanto che l'anomalia rilevata come EVP è da considerarsi un extra audio a tutti gli effetti.

Analisi eseguita il 12 novembre 2013